



SiteVision 15

By Pionet Technologies

Release Notes July 2011

עדכונים תוספות ושיפורים


Sadna
eBrand
& Design


Publicators
eMail
Marketing


Digital
Digital Marketing
& Advertising


A-Z
International Internet
Marketing


Netica
User Experience &
Web Development


SiteVision
Content Management
Systems



תוכן העניינים

3תכונות חדשות
5טופס שיטות תשלום
8מודול חדש – תצוגות עמוד חלופי
15קישור לקטגוריה ברשימות מאפיינים
17מנהל המדיה
19רשימות פריטים
20מודול צוברים
21מודול מאפיינים
23שיפורים ותיקונים

תכונות חדשות

נוסף שיטות תשלום – הנוסף שודרג באופן המאפשר להגדיר קליטת אמצעי תשלום לחוד, וספק סליקה לחוד.

נוספה אפשרות לתשלום באתר באמצעות שירות התשלומים PayPal.

מודול חדש – תצוגות עמוד חלופי - המודול מאפשר לקשר בין שתי קטגוריות, כאשר אחת מהן היא עמוד המוצא או "עמוד הבסיס", והשניה היא "עמוד תוכן חלופי". המכנה המשותף בין שתיהן הוא מאפיין כלשהוא הקרוי "תצוגת תוכן חלופי". לדוגמה, שפה: עמודי תוכן חלופי שהם תרגום של אותו עמוד בסיס לשפות שונות. (השימוש במודול מצריך רכישת רשיון ייעודי).

קישור לקטגוריה ברשימות מאפיינים - ברשימות המאפיינים נוסף שדה הקרוי "קישור לקטגוריה", המהווה מאפיין מסוג קטגוריה ומאפשר להוסיף קישור לקטגוריה מסוימת. למשל, ניתן להוסיף מאפיין הנקרא "קישור לעמוד", ואז להוסיף מאפיין זה למאפיינים של פריט. בעת הצגת המוצר או רכיב התוכן יתווסף קישור לעמוד שיוגדר למאפיין זה.

מנהל המדיה – נוסף נתיב לתיקה הנוכחית בראש החלונית (Breadcrumbs). נתיב זה מאפשר ללחוץ על כל תיקיה בנתיב ולעבור אליה ישירות.

נוסף כפתור לסרגל הכלים של מנהל המדיה, המאפשר לבדוק באם מדיה מסוימת משויכת למסד הנתונים של האתר. בדיקה זו שימושית כאשר רוצים להסיר מדיה מסוימת, בין השאר.

רשימות פריטים – הוסרה עמודת המחיר, ונוספו שתי עמודות חדשות: תאריך יצירה ויוצר. עמודת המחיר תוצג רק בפריטים מסוג "מוצרים" במאגר פריטי האתר.

בקטגוריות האתר ניתן להזיז פריטים למעלה ולמטה בעזרת החיצים הירוקים בסרגל הכלים.

מודול צוברים - נוספה לשונית "שדות נוספים" המשמשים להצגת מידע נוסף באתר לכל פריט. השדות הנוספים מאפשרים הרחבה של השדות הקיימים, כאשר אלה אינם מספקים די הצורך להצגת המידע אודות הפריט.



מודול מאפיינים - נוספה אפשרות לבחור או לבטל בחירה של כל הרשומות. במידה וקימת רשומה אחת היא תיבחר אוטומטית, במידה וקימות יותר מרשומה אחת אף רשומה לא תבחר. כמו כן ניתן לבחור או לבטל בחירה של כל הרשומות.



טופס שיטות תשלום

טופס שיטות התשלום עודכן, ונוספה אפשרות לתשלום באתר באמצעות שירות התשלומים PayPal.

השינויים בטופס שיטות התשלום הם:

- בחירת האפשרות "ספק שירות סליקה" הוחלפה ב"קלוט פרטי כרטיס אשראי באתר", ללא תלות באמצעי הסליקה. החלוקה החדשה מאפשרת להגדיר קליטת אמצעי תשלום לחוד, וספק סליקה לחוד.
- האופציה "בחר ספק" שונתה ל"אמצעי סליקה".
- לאמצעי הסליקה נוספה אפשרות לקבלת תשלום באמצעות PayPal.

תשלום באמצעות שירות התשלומים PayPal

שירות PayPal מציע דרך מהירה ובטוחה לביצוע תשלומים מבלי לחשוף את המידע הפיננסי ואת פרטי כרטיס האשראי או הבנק של המשלם למקבל התשלום, ומשום כך מהווה אמצעי תשלום פופולארי באינטרנט.

האפשרות לקבלת תשלום באמצעות PayPal מאפשרת לכל בעל חשבון סוחר ב-PayPal להשתמש בו לקבלת תשלומים באמצעותו עבור הזמנות שבוצעו באתר.

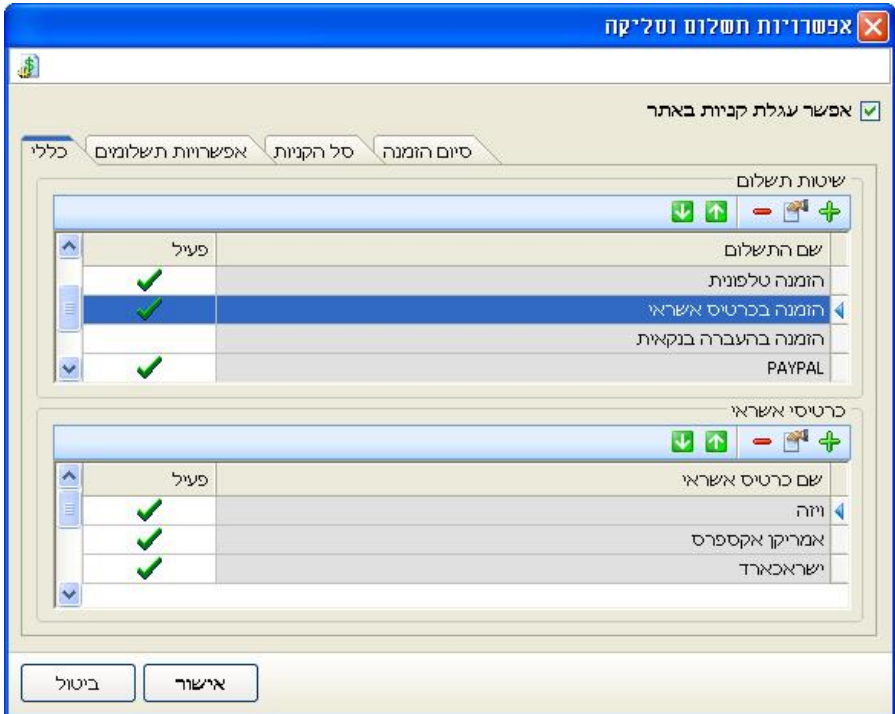
האופציה זמינה תחת הגדרות האתר -> אפשרויות תשלום וסליקה -> שיטות תשלום.


דרישות מינימום:

- בעלים של חשבון סוחר (Merchant account).
 - רכישת רשיון חד פעמי מפיונט להפעלת אופציה זו.
- לאחר הפעלת האופציה מנהל האתר יוכל לאפשר לגולשים לשלם על ההזמנה באמצעות PayPal. לאחר ביצוע התשלום, התשלום יקושר באופן אוטומטי להזמנה באתר.

הגדרת אפשרות לתשלום באמצעות שירות התשלומים PayPal

1. בחר ב"אפשרויות תשלום וסליקה" (הגדרות האתר->אפשרויות תשלום וסליקה)



2. לחץ על  ליצירת אמצעי תשלום נוסף.

עריכת שיטת תשלום

הקלד בתוני שיטת תשלום

שם התשלום: PAYPAL

כותרת תאור:

טקסט תאור:

הצג תשלום

קלוט פרטי כרטיס אשראי באתר

קוד סוחר: מידע נוסף...

אמצעי סליקה:

PayPal (פייפאל) היא מערכת מסחר אלקטרוני המאפשרת העברת כספים וביצוע תשלומים באמצעות אתר אינטרנט. האתר והשירות הוקמו כדי לאפשר רכישה או מכירה קלה יותר דרך האינטרנט. האתר עובד עם מספר רב של מדינות.

PayPal

ביטול אישור

3. ב"אמצעי סליקה" בחר PayPal. קוד הסוחר ל-PayPal הוא כתובת האימייל של הסוחר.

4. לחץ על אישור.

5. אמצעי התשלום החדש יופיע ברשימת אמצעי התשלום.

בעת ביצוע התשלום, הגולש באתר יוכל לבחור לשלם באמצעות PayPal, מתוך רשימת אמצעי התשלום שהוגדרה.

מודול חדש – תצוגות עמוד חלופי

הערה מודול זה מחייב רכישת רשיון נפרד

המודול "תצוגת עמוד חלופי" מאפשר לקשר קטגוריות אחת לשניה, כאשר אחת מהן היא עמוד המוצא או "עמוד הבסיס", השניה היא "עמוד חלופי", והמכנה המשותף בין הקטגוריות המקושרות הוא מאפיין כלשהוא הקרוי "תצוגת תוכן חלופי", - למשל שפה: עמודים שהם תרגום של אותו עמוד לשפות שונות.

לדוגמא, ניתן לקשר עמוד בסיס בשפה מסוימת לעמוד דומה או זהה בשפה אחרת, כאשר מאפיין הקישור - "תצוגת התוכן החלופי", יהיה שם השפה האחרת. בהמשך לדוגמא זו, עמוד הבסיס יכול להיות בעברית או אנגלית, וניתן ליצור עמודי תוכן חלופי המקושרים אליו, בשמות "ספרדית", "איטלקית" ו"גרמנית".

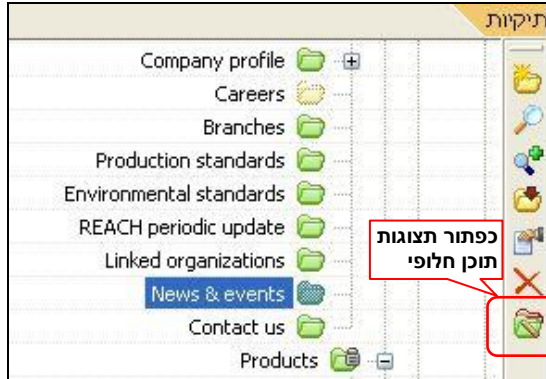
לאחר מכן ניתן לקשר את עמוד הבסיס לעמודי התוכן החלופי באמצעות תצוגת התוכן החלופי "ספרדית", כאשר בעמוד החלופי יהיה תרגום לספרדית של עמוד הבסיס, ולעמוד "איטלקית" באמצעות תצוגת התוכן החלופי "איטלקית" וכן הלאה. בעמודי האתר יופיע סרגל כלים ייעודי ובו קישורים ל"ספרדית", "איטלקית" ו"גרמנית". לחיצה על כל אחד מקישורים אלה תוביל לעמוד אשר קושר לעמוד הקיים באמצעות אותה תצוגת תוכן חלופי. למשל אם אנו נמצאים בעמוד הקרוי "מצלמות", לחיצה על הקישור "ספרדית" בסרגל הקישורים הייעודי תעביר את הגולש לעמוד המכיל את תרגום העמוד "מצלמות" לספרדית.

לאחר הגדרת תצוגות תוכן חלופי, הקטגוריות המשויכות יופיעו באתר בצבעים שונים, המאפשרים לזהות את סוג הקטגוריה בעץ האתר (עמוד הבסיס יהיה ירוק, ועמודי התוכן החלופי יהיו אדומים).




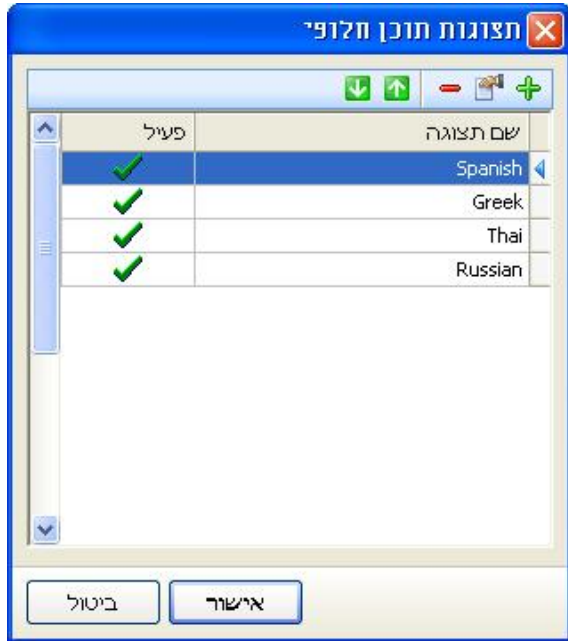
יצירת תצוגת עמוד תוכן חלופי

1 לחץ על כפתור "תצוגות תוכן חלופי" בסרגל הכלים של עץ האתר.



2 בחלונת תצוגות תוכן חלופי

3 לחץ על  ליצירת תצוגת תוכן חלופי חדשה.



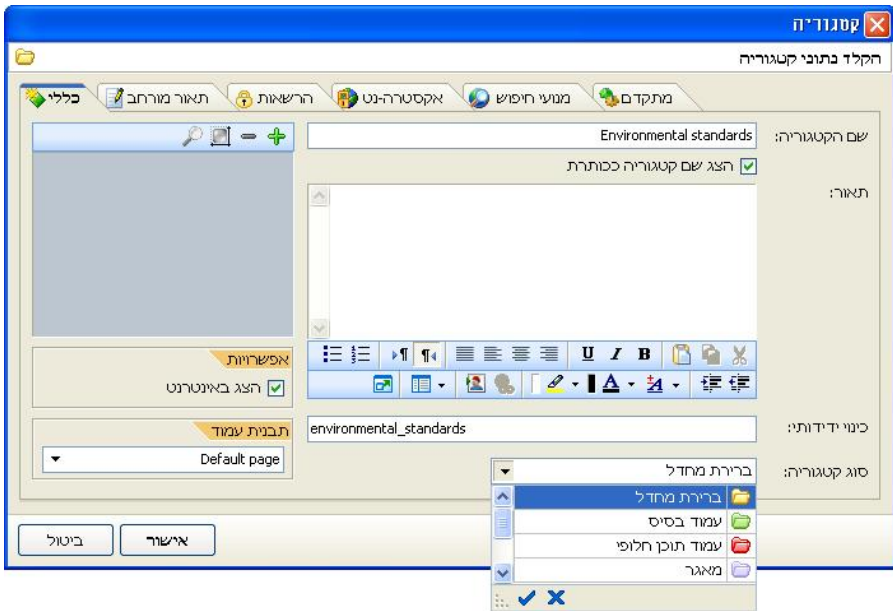
- 4 תן שם לתצוגת התוכן החלופי, סמן "פעיל" (אם תיבת ה"פעיל" אינה מסומנת, התצוגה לא תהיה זמינה לשימוש) ולחץ על אישור. התצוגה החדשה תתווסף לרשימת תצוגות תוכן חלופי בחלונית.



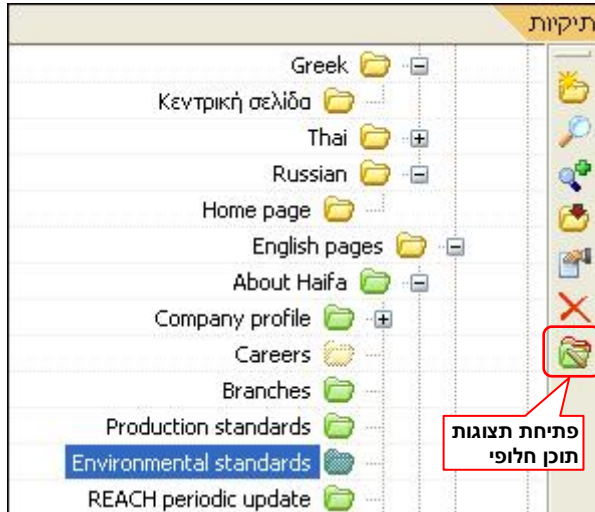
שיך תצוגת עמוד

בחירת סוג קטגוריה

- 1 פתח את הקטגוריה שבה ברצונך להשתמש כעמוד בסיס.
- 2 בלשונית "כללי" של הקטגוריה, בחר בסוג הקטגוריה "תצוגת עמוד בסיס" ולחץ על אישור.



- 3 שים לב שצבע הקטגוריה השתנה בעץ האתר לירוק (הצבע הקבוע של "תצוגת עמוד בסיס").



שיך תצוגת עמוד חלופי

- 1 בחר את הקטגוריה שתשמש כעמוד הבסיס.
- 2 במסגרת העליונה של רשימת פריטי הקטגוריה, לחץ על הרשימה הנגלת "סוג קטגוריה" ובחר "עמוד בסיס".



- 3 לחץ על כפתור פתיחת תצוגות תוכן חלופי בסרגל הכלים מימין לעץ האתר.
- 4 בחלונית "תצוגת תוכן חלופי", לחץ על תצוגת התוכן הרצויה, ובחר את עמוד התוכן החלופי שיהיה מקושר לעמוד הבסיס בתצוגת תוכן זו. בכל אחת מתצוגות



התוכן שבחלונות ניתן לקשר עמוד מתוך עץ האתר.
לסיום לחץ על אישור.

תצוגת תוכן חלופי

Environmental standards תצוגת עמוד בסיס

תצוגת תוכן	עמוד תוכן חלופי
Spanish	Normas ambientales
Greek	Περιβαλλοντικά πρότυπα
Thai	มาตรฐานสิ่งแวดล้อม
Russian	

ביטול אישור



לאחר שיוך עמודי התוכן החלופי לתצוגות התוכן, תצוגות התוכן ששויך להן עמוד יופיעו תחת "תצוגת עמוד בסיס" שבראש רשימת הפריטים של הקטגוריה המתאימה.




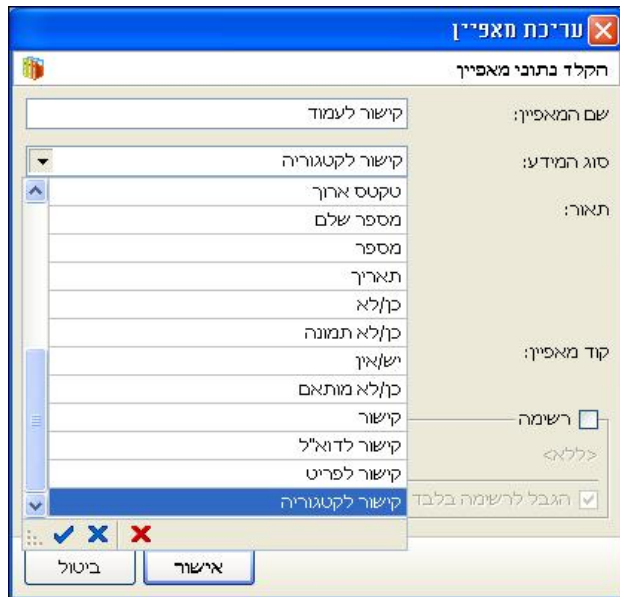
- 5 לחיצה על אחת מתצוגות התוכן תבחר את עמוד התוכן החלופי בעץ האתר, המשיך לעמוד הבסיס שבו נמצאים באותו רגע, באמצעות תצוגת התוכן החלופי שנבחרה.
- 6 כל העמודים בעץ האתר המשיכים לקטגוריה "תצוגת עמוד בסיס" כעמודי תוכן חלופי יהיו בצבע אדום (עמודי הבסיס עצמם יהיו בצבע ירוק).

קישור לקטגוריה ברשימות מאפיינים

ברשימות מאפיינים נוסף שדה הקרוי "קישור לקטגוריה", המהווה מאפיין מסוג קטגוריה, ומאפשר להוסיף קישור לקטגוריה מסוימת. למשל, ניתן להוסיף מאפיין הנקרא "קישור לעמוד", ואז להוסיף מאפיין זה למאפיינים של רכיב. בעת הצגת המוצר או רכיב התוכן יתווסף קישור לקטגוריה מסוימת. כמו כן ניתן להוסיף מאפיין המצביע על (כל) קטגוריה אחרת.

יצירת מאפיין מסוג קישור לקטגוריה

- 1 פתח את מנהל המאפיינים, צור סט מאפיינים או פתח סט קיים, ולחץ על  בסרגל הכלים העליון של החלונית להוספת מאפיין חדש.
- 2 בחלונית המאפיין, פתח את הרשימה הנגללת של **סוג המידע**, ובחר ב-**קישור לקטגוריה** (בתחתית הרשימה).



- 3 השימוש בשאר הפרמטרים של המאפיין הוא בדומה למאפיין רגיל.

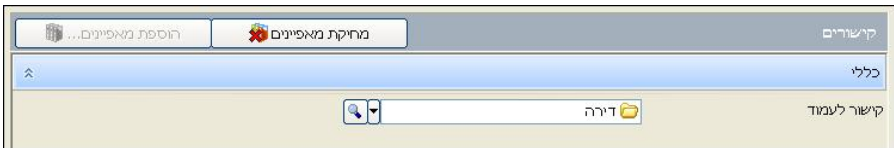


- 4 לסיום לחץ על **אישור**.
- 5 בדוגמה שלמטה, יצרנו סט מאפיינים הקרוי "קישורים", ובתוכו יצרנו מאפיין הקרוי "קישור לעמוד". מאפיין זה ישמש לקישור לעמוד מתוך האתר.



שימוש בקישור לקטגוריה

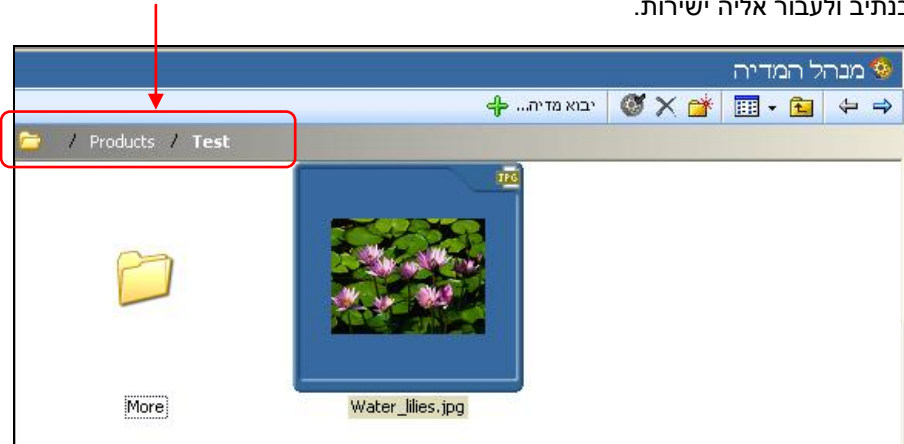
- 1 בלשונית המאפיינים של הקטגוריה שאותו הנך יוצר/עורך, בחר במאפיין המכיל את הקישור לקטגוריה שאותו יצרת. במקרה שלפנינו נבחר בסט מאפיינים הקרוי "קישורים", אשר בתוכו יצרנו מאפיין הקרוי "קישור לעמוד".



- 2 כפי שתראה, המאפיין מכיל שדה המאפשר לקשר לעמוד באתר. באפשרותך לבחור את העמוד הרצוי ע"י לחיצה על צלמית החיפוש . בחר את העמוד הרצוי ולחץ על **אישור**.
- 3 במקרה שהצגנו למעלה, יצרנו ברכיב קישור לעמוד הקרוי "דירה".
- 4 לניקוי השדה, לחץ על החץ משמאל לשדה, ובחר ב-**נקה**.
- 5 כעת יופיע בתצוגת הקטגוריה קישור ל"דירה".

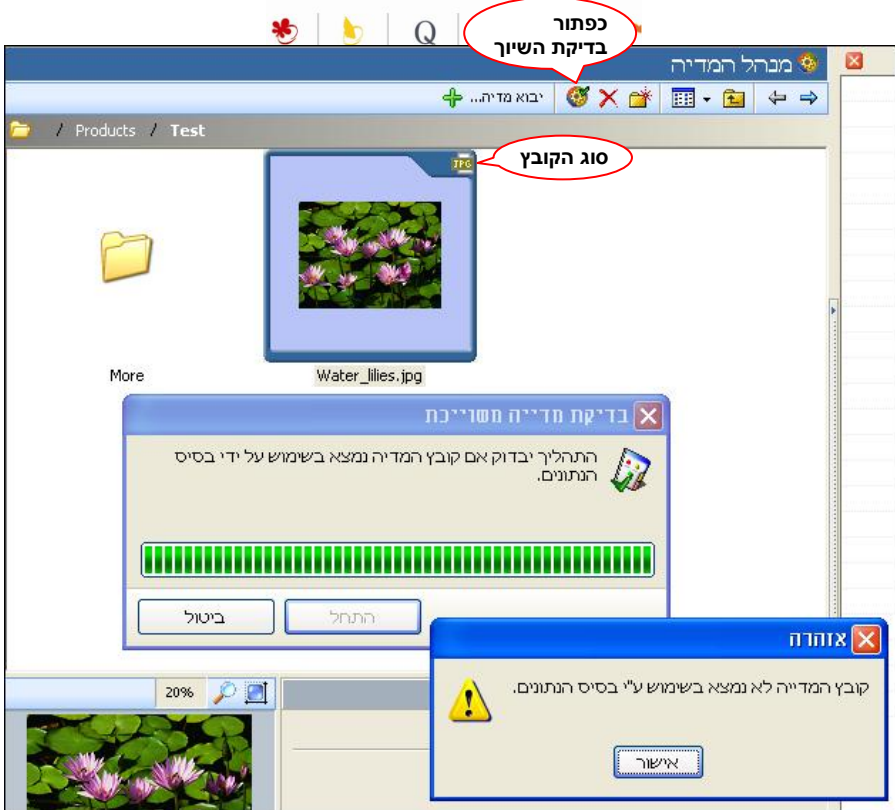
נתיב לתיקה הנוכחית בראש החלונית (breadcrumbs)

נוסף נתיב לתיקה הנוכחית בראש החלונית (breadcrumbs). ניתן ללחוץ על כל תיקיה בנתיב ולעבור אליה ישירות.



בדיקת מדיה משויכת

בדיקת מדיה משויכת – נוסף כפתור לסרגל הכלים של החלונית, המאפשר לבדוק האם מדיה מסוימת משויכת למסד הנתונים של האתר. בדיקה זו שימושית בין השאר כאשר רוצים להסיר מדיה מסוימת, ויש לוודא לפני כן האם היא משויכת למסד הנתונים ומופיעה באתר. במידה שמדיה משויכת, הטבלה שאליה היא משויכת תצוין בתוצאת הבדיקה. לבדיקת השייכות של מדיה למסד הנתונים של האתר יש לסמן את המדיה הרצויה וללחוץ על כפתור בדיקת השייכות.

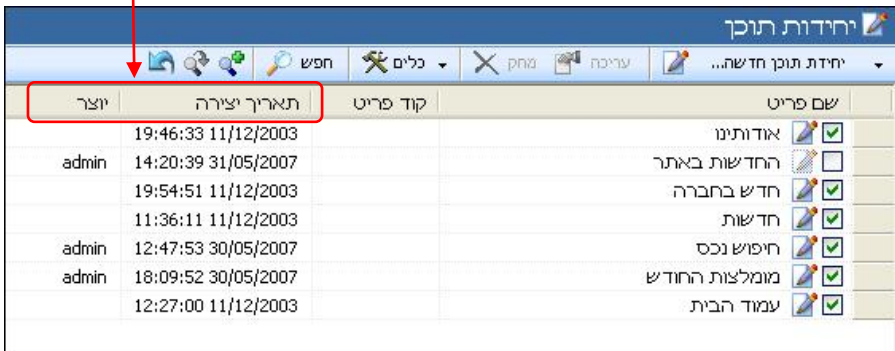


שינויים ותיקונים נוספים למנהל המדיה

- תיקון לתצוגת מנהל המדיה (בגרסת Business): תוקנה תצוגת צלמיות סוג הקובץ. כעת ניתן לראות את סוג הקובץ בפינה הימנית העליונה של מסגרת המדיה הספציפית.
- בבחירת קישור למדיה באתר, נוספה אפשרות לקישור קבצי zip. מתוך מנהל המדיה.
- בגרסת Enterprise, שופרה יכולת השרידות עקב ניתוקים משרת המדיה.

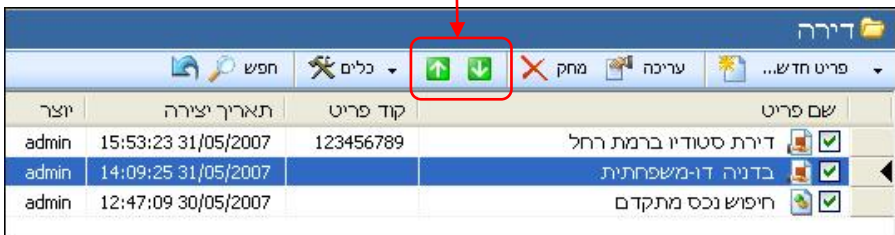
רשימות פריטים

- הוסרה עמודת המחיר, ונוספו שתי עמודות חדשות: תאריך יצירה ויוצר. עמודת המחיר תוצג רק בפריטים מסוג "מוצרים" במאגר פריטי האתר.



שם פריט	קוד פריט	תאריך יצירה	יוצר
אודותינו		19:46:33 11/12/2003	
החדשות באתר		14:20:39 31/05/2007	admin
חדש בחברה		19:54:51 11/12/2003	
חדשות		11:36:11 11/12/2003	
חיפוש נכס		12:47:53 30/05/2007	admin
מומלצות החדש		18:09:52 30/05/2007	admin
עמוד הבית		12:27:00 11/12/2003	

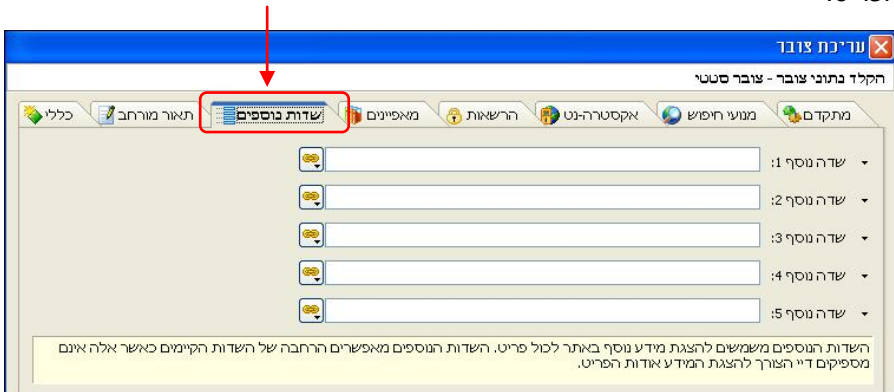
- בקטגוריות האתר ניתן להזיז פריטים למעלה ולמטה בעזרת החיצים הירוקים בסרגל הכלים.



שם פריט	קוד פריט	תאריך יצירה	יוצר
דירת סטודיו ברמת רחל	123456789	15:53:23 31/05/2007	admin
בדניה דו-משפחתית		14:09:25 31/05/2007	admin
חיפוש נכס מתקדם		12:47:09 30/05/2007	admin

מודול צוברים

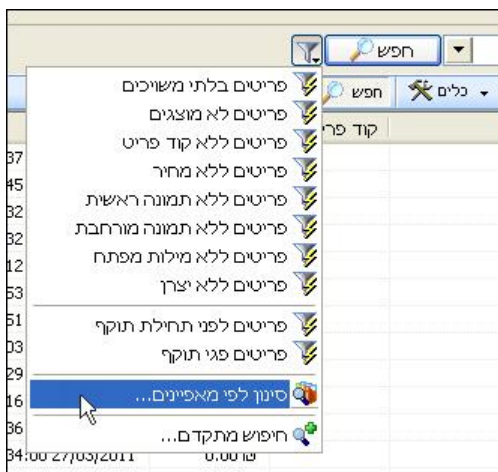
נוספה לשונית "שדות נוספים" המקנה לצובר יכולת להוסיף שדות נוספים. השדות הנוספים משמשים להצגת מידע נוסף באתר לכל פריט. השדות הנוספים מאפשרים הרחבה של השדות הקיימים, כאשר אלה אינם מספיקים די הצורך להצגת המידע אודות הפריט.



מודול מאפיינים

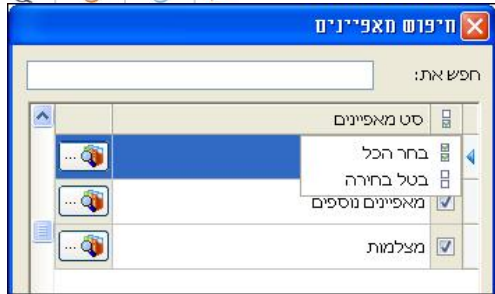
שיפור הסינון לפי מאפיינים

התנהגות ברירת המחדל שונתה, ונוספה אפשרות לבחור או לבטל בחירה של כל הרשומות. במידה ויש רשומה אחת היא תבחר אוטומטית, במידה ויש יותר מרשומה אחת אף רשומה לא נבחרת.



בחירה או ביטול בחירה של כל הרשומות

בחלונית חיפוש מאפיינים לחץ על הצלמית מימין לכותרת הרשימה "סט מאפיינים", ועל האפשרות הרצויה.

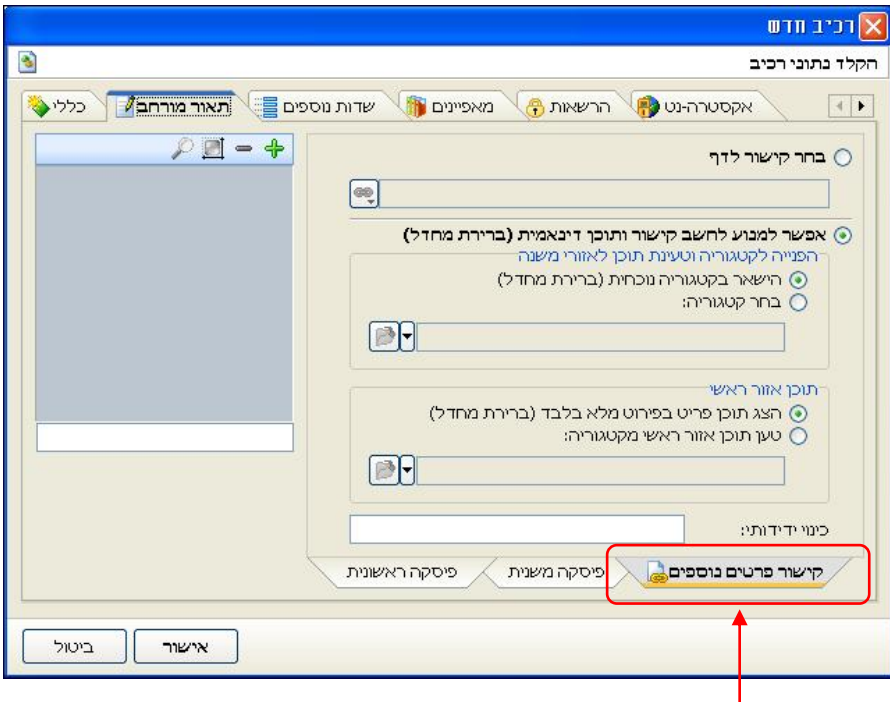


שיפורים ותיקונים

שיפורים

רכיבים - לשונית "פרטים נוספים"

בתחתית חלונית התאור המורחב של הרכיב, התווספה לשונית "פרטים נוספים", המאפשרת להוסיף קישור "פרטים נוספים" לרכיב.

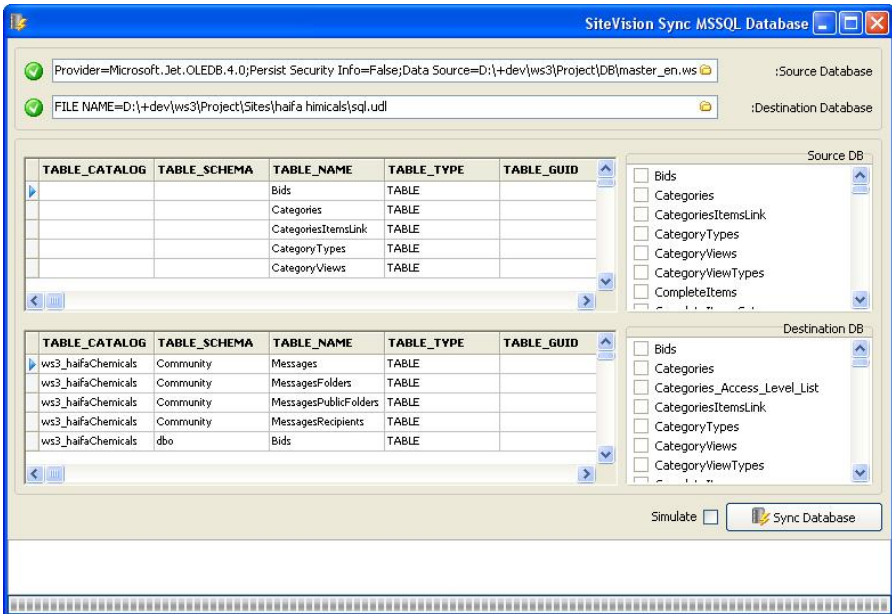




סנכרון ועדכון בסיס הנתונים עם שרת ה-SQL - גרסת Enterprise

בגרסת Enterprise נוסף כלי לסנכרון ועדכון בסיס הנתונים עם שרת ה-SQL, המאפשר לסנכרן ולעדכן את מבנה בסיס הנתונים (טבלאות, שדות, אינדקסים).

לפתיחת הכלי: כלים->תחזוקה->סנכרון בסיס נתונים SQL.



- נוספה יכולת של ניהול קובץ הקונפיגורציה WS3.ini מתוך SiteVision.

תיקונים

- **דוחות:** בגרסת Enterprise בלבד, שינוי שם השאילתה בשפות שאינן אנגלית, שומר את השם בצורה נכונה (בעבר הכתב הפך לסימיני שאלה).
- **עורך התוכן:** תוקנה בעיה שטקסטים שאורכם מעל 4,000 תוים היו נחתכים בעורך התוכן.



- **צוברים:** מחיקה של פריט מהצובר מוחקת את הקישור שלו בצובר (בעבר לא היה נמחק מהצובר).
- **רכיבים:** בזמן יצירת רכיב חדש, הבחירה של תבנית המסגרת נשמרת (בעבר לא היתה נשמרת).