



## Release Notes August 2015

עדכונים, תוספות ושיפורים

גרסה 23

# תקציר עדכונים, תוספות ושיפורים

## תוספות ועדכונים

### דוחות

#### התווסף חיפוש פריטים בקטגוריות

(זמין בחיפוש מתקדם ודוחות)

בעת בניית השאילתה של הדו"ח ניתן להוסיף חיפוש של פריטים בקטגוריות. בנוסף לשאילתה על פריטים, ניתן להגדיר קטגוריה או מספר קטגוריות אשר כל הפריטים מתוכן יתווספו לחיפוש.

ניתן להגדיר אפשרות חיפוש של פריטי הקטגוריה בלבד, או של הקטגוריה כולל כל תתי הקטגוריות שמתחתיה.

#### נוספה אפשרות ליצור דוחות (חיפוש מתקדם) על צוברים וטפסים

(דוחות טפסים זמינים רק למודול טפסים)

ניתן ליצור דוחות של צוברים וטפסים ישירות מתוך עץ הדוחות.

#### נוספה אפשרות לסגור את כרטסת הגדרות החיפוש

נוספה אפשרות לסגור את כרטסת הגדרות החיפוש (ולבטל את החיפוש) באמצעות כפתור הסגירה X אדום בצד ימין למעלה של החלונית (בעת חיפוש בט מפינים/פריטים בקטגוריות).

### פרטי אתר: התווספו צוברים וטפסים

למאגר פרטי האתר נוספו צוברים וטפסים (טפסים זמינים רק למודול טפסים).

### עריכה מרובה של שדות נוספים

נוספה אפשרות לעריכה מרובה של השדות הנוספים עבור כל הפריטים המסומנים ב"עריכה מרובה".

ברירת המחדל היא שכל השדות מתעדכנים יחד. כמו כן קיימת אפשרות לבחור את השדות שיתעדכנו באופן ספציפי.

כל השינויים שנעשו בעריכה מרובה נשמרים בהיסטוריה של הפריט.

### מנהל המאפיינים

נוספה אפשרות לשכפל סט מאפיינים.

### צוברים

- התווספה אפשרות לבצע שינויים ביחידת תוכן הנמצאת בצובר (לערוך את הפריט ישירות מתוך העץ)
- התווספה אפשרות להוספה מרובה של פריטים לצובר. ניתן לבחור מספר פריטים בעזרת CTRL גם מתוך רשימת הפריטים עצמה וגם מתוך כרטיס הצובר.

## מנהל מדיה

בממשק מנהל המדיה התווספה אפשרות להוריד מדיה מהמחשב המרוחק למחשב המקומי.

## שיפורים

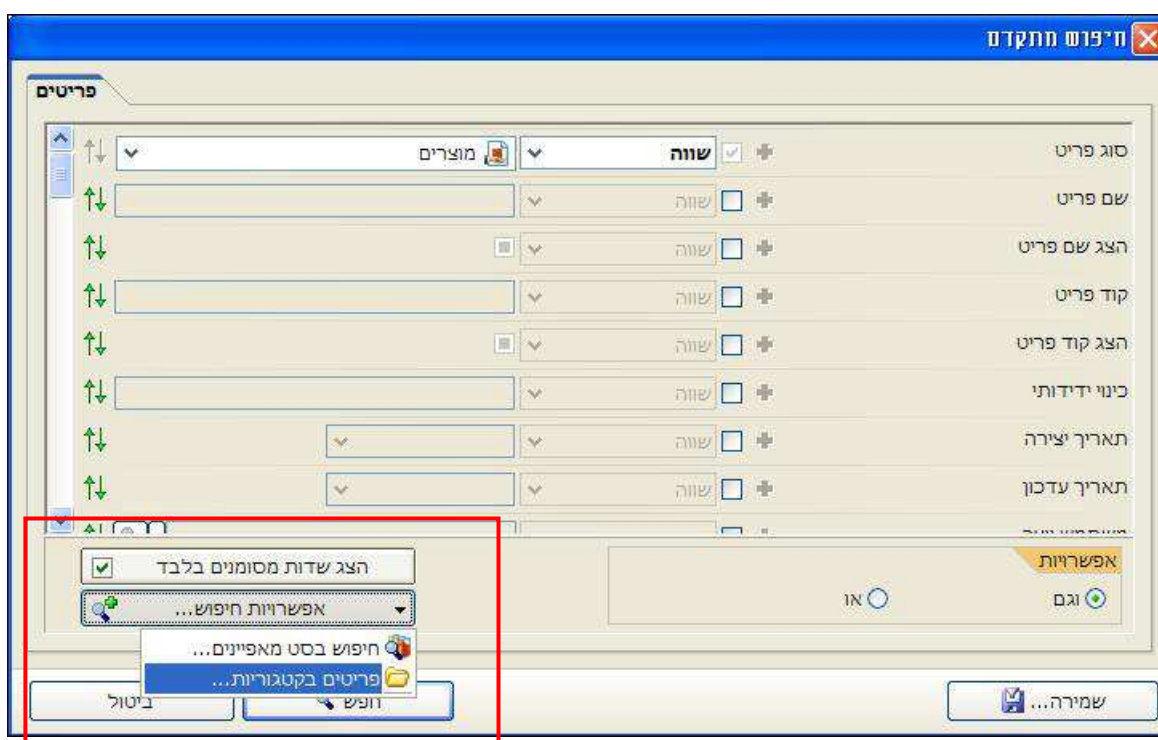
- **עריכת תמונה** – שופרה האפשרות לביצוע חיתוך (crop) של תמונות בפורמט PNG תוך שימור השקיפות של התמונה.

## חיפוש פריטים בקטגוריות

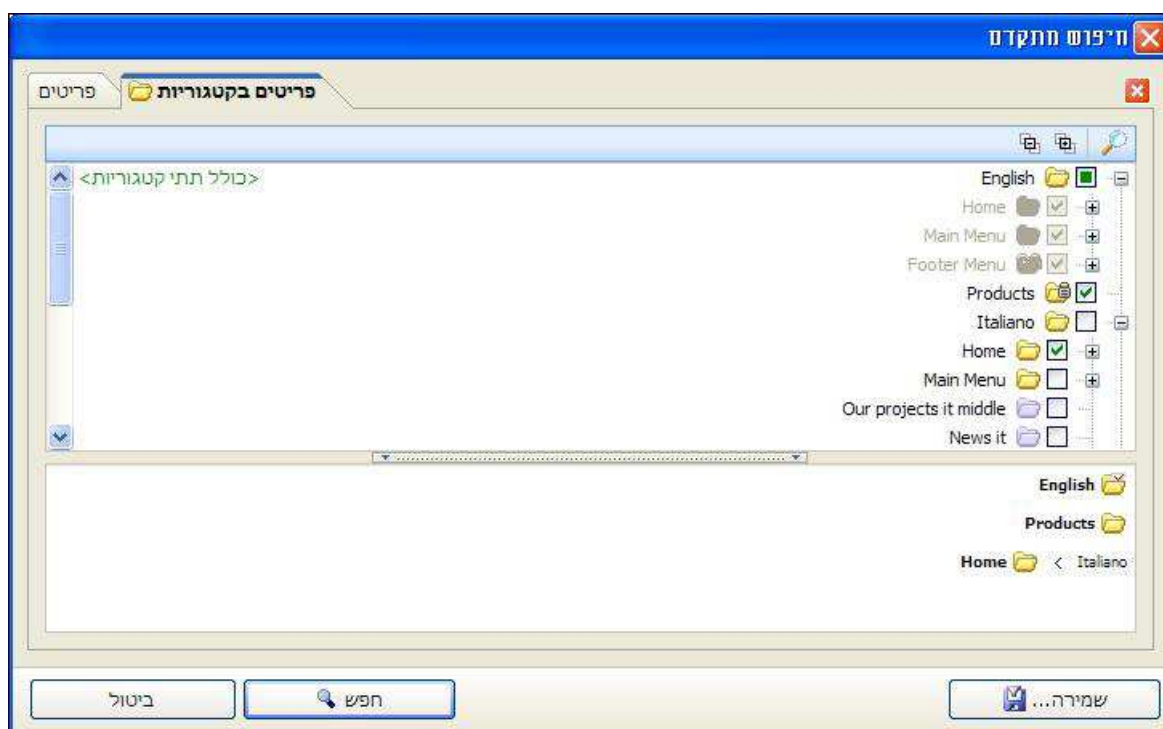
(זמין בחיפוש מתקדם ודוחות)

בעת בניית השאילתה של הדו"ח ניתן להוסיף חיפוש של פריטים בקטגוריות. בנוסף לשאילתה על פריטים, ניתן להגדיר קטגוריה או מספר קטגוריות אשר כל הפריטים מתוכן יתווספו לחיפוש.

1. בחלונית החיפוש / הגדרת הדו"ח, לחץ על **אפשרויות חיפוש** מצד שמאל למטה, ובחר **פריטים בקטגוריה**.



2. בחלונת שתיפתח ניתן לסמן את הקטגוריות הרצויות שהפריטים מתוכן יתווספו לחיפוש.



3. כברירת מחדל רק הקטגוריה שסומנה תצורף לחיפוש. כדי להגדיר שימוש בקטגוריה כולל כל תתי הקטגוריות שמתחתיה יש ללחוץ פעמיים על הקטגוריה. ה-X הירוק בתיבת הסימון של הקטגוריה יתחלף בריבוע ירוק, ותתי הקטגוריות שמתחת לקטגוריה יסומנו באופן אוטומטי.

יצירת דוחות (חיפוש מתקדם) על צוברים וטפסים

(דוחות טפסים זמינים רק למודול טפסים)

ניתן ליצור דוחות של צוברים וטפסים ישירות מתוך עץ הדוחות בדומה לאופן שבו הדבר נעשה לגבי פריטי אתר אחרים.



## סגירת כרטסת אפשרויות החיפוש

נוספה אפשרות לסגור את כרטסת אפשרויות החיפוש (ולבטל את החיפוש) באמצעות כפתור הסגירה X אדום בצד ימין למעלה של החלונית (בעת חיפוש בסט מאפיינים/פריטים בקטגוריות).



## פריטי אתר: צוברים וטפסים



למאגר פריטי האתר נוספו צוברים וטפסים (טפסים זמינים רק למודול טפסים). בדומה לפריטים האחרים, ניתן לנהל את הצוברים והטפסים במאגר פריטי האתר, וכך הם זמינים בקלות לשימוש בקטגוריות שונות, ומנגד אינם מושפעים מפעולות המבוצעות על קטגוריות המכילות אותם (למשל למחיקת קטגוריה המכילה צובר מסויים לא תהיה השפעה על צובר זה הנמצא במאגר פריטי האתר).

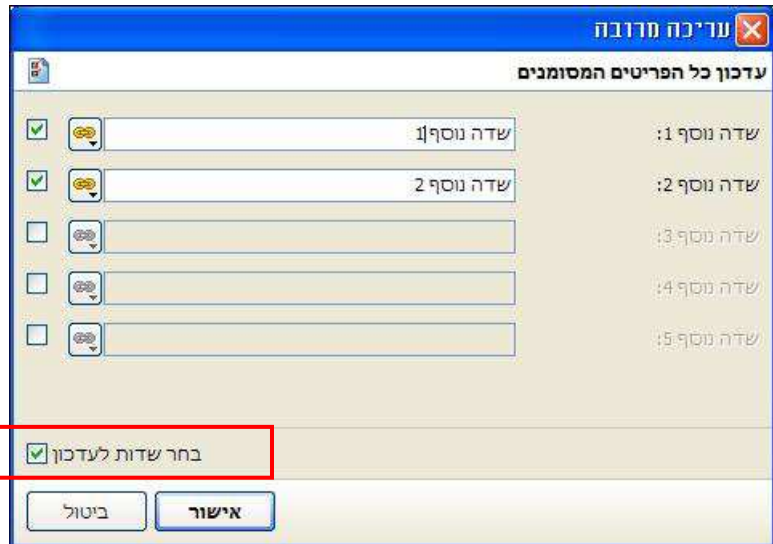
## עריכה מרובה של שדות נוספים

נוספה אפשרות לעריכה מרובה של השדות הנוספים עבור כל הפריטים המסומנים ב"עריכה מרובה".

1. בחר את הפריטים הרצויים לצורך עריכה מרובה, לחץ עליהם לחיצה ימנית ובחר **עריכה**.
2. בחלונית נתוני הפריט שתיפתח בחר **שדות נוספים**.



3. ברירת המחדל היא שכל השדות מתעדכנים יחד. כמו כן קיימת אפשרות לבחור את השדות שיתעדכנו באופן ספציפי ע"י סימון בחר **שדות לעדכון** מצד שמאל למטה.

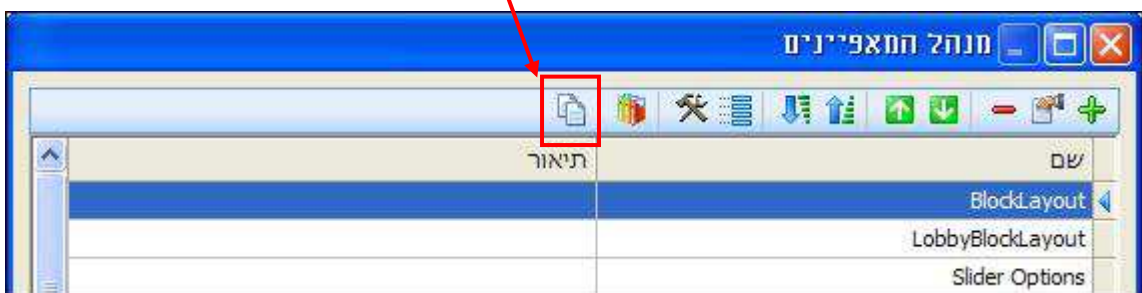


כל השינויים שנעשו בעריכה מרובה נשמרים בהיסטוריה של הפריט.

## מנהל המאפיינים

נוספה אפשרות לשכפל סט מאפיינים.

בחר את סט מאפיינים הרצוי במנהל המאפיינים ולחץ על צלמית השכפול בסרגל הכלים



## צוברים

ניתן לבצע שינויים ביחידת תוכן הנמצאת בצובר (ניתן לערוך את הפריט ישירות מתוך העץ).

### הוספה מרובה של פריטים לצובר

התווספה אפשרות להוספה מרובה של פריטים לצובר. ניתן לבחור פריטים גם מתוך רשימת הפריטים עצמה וגם מתוך כרטיס הצובר.

1. הצג את הפריטים הרצויים (להצגת הפריטים מתוך צובר לחץ על "+" מימין לשם הצובר).
2. בחר מספר פריטים בעזרת CTRL והוסף אותם לצובר ע"י לחיצה כפולה או תפריט ימני או לחיצה על **עריכה** בסרגל הכלים.

## מנהל המדיה

בממשק מנהל המדיה התווספה אפשרות להוריד מדיה מהמחשב המרוחק למחשב המקומי.

לחץ לחיצה ימנית על פריט המדיה המבוקש ובחר **הורדה...**

