



Release Notes July 2016

עדכונים, תוספות ושיפורים

גרסה 25



עדכונים, תוספות ושיפורים

תוספות ועדכונים

תגיות

בגרסאות אנטרפרייז דוט.נט בלבד

נוספה אפשרות להגדרת תגיות ותצוגה של ענן תגיות בפרטי האתר (מוצרים ויחידות תוכן).

תגיות מאפשרות למשתמש לאתר מידע ישירות, במהירות ובקלות ללא צורך במבנה היררכי. כמו כן הן מאפשרות למנועי חיפוש להתמקד בעמוד האינטרנט ולמטב את תוצאות החיפוש גם לפי ההקשר, ובכך משפרות את התצוגה של העמוד במנועי חיפוש.

תגיות מטא META TAGS

בגרסאות אנטרפרייז דוט.נט בלבד

נוספה אפשרות להכנסת תגי מטא (meta-tags), וכן תגי מטא מסוג Open Graph (OG) הספציפיים לתקשורת עם פייסבוק, ומאפשרים לשלוט באופן שבו התוכן של העמוד או האתר מוצג בפייסבוק.

שכפול פריט

בשכפול פריט נוספה אפשרות לסמן גם תגיות ותגי מטא לשכפול.

דוחות

בדוחות על הזמנות מוצרים נוספה אפשרות להוסיף חיפוש גם על מוצרים בהזמנה.

טבלת ציר מאפיינים

בטבלת ציר המאפיינים, נוספו שתי אפשרויות:

חיפוש: ניתן להגדיר מה לחפש, באיזה שדה לבצע את החיפוש, ומידת ההתאמה של החיפוש לשדה.

הגדרה של שדות בסיס – אלו שדות יופיעו בתצוגה.

עריכת תמונה

בחלונית עריכת תמונה תחת האפשרות להתאים את התמונה לגבולות המסגרת, נוספה אפשרות למלא את המקטעים הריקים במסגרת התמונה בצבע רקע.



שיפורים

מנהל המאפיינים

נוספה אפשרות חיפוש, הן במנהל המאפיינים והן בתוך סט המאפיינים.

עריכה מרובה

במדור הזמנות נוספה אפשרות לשנות (לערוך) את זמן המשלוח, להציג את זמן המשלוח, להוסיף הערות ולהציג הערות.

מנהל המדיה

נעשו שיפורים ותיקונים במנהל המדיה בגרסאות ביזנס ואנטרפרייז.



תגיות

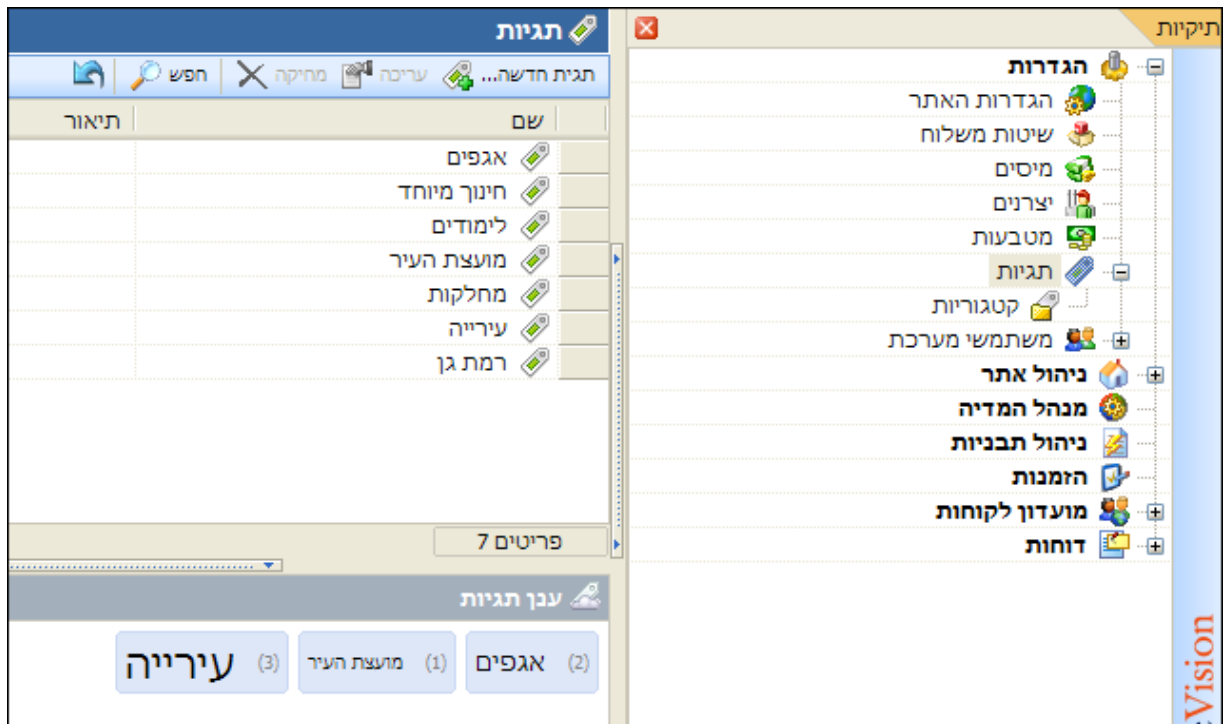
זמין בגרסאות אנטרפרייז דוט.נט בלבד

הגדרות << תגיות >> ניהול תגיות

תגיות הן מילות מפתח של נושאי תוכן המשויכות לפיסת תוכן באינטרנט (טקסט, תמונה או וידאו), ומאפשרות למשתמש לאתר מידע ישירות, במהירות ובקלות ללא צורך במבנה היררכי. כמו כן הן מאפשרות למנועי חיפוש להתמקד בעמוד האינטרנט ולמטב את תוצאות החיפוש גם לפי ההקשר, ובכך משפרות את התצוגה של העמוד במנועי חיפוש.

יצירת תגית חדשה

1. בחר בתגיות תחת הגדרות, ולחץ על תגית חדשה



בחלונית הגדרת התגית תן שם לתגית, סמן פעילה/לא פעילה ולחץ על אישור.

תצוגת ענן תגיות

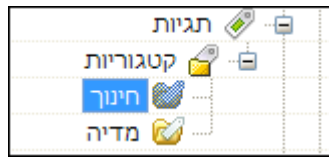
התגיות המוצגות במסגרת התחתונה יראו מספר המציין את מספר הפעמים שהן מופיעות בפריטי האתר. תדירות התגיות תשתקף גרפית בגודל האות של התגית. אלמנטים גרפיים אחרים של התגיות (צבע וצורה) ייקבעו לפי העיצוב של האתר.

קטגוריות של תגיות

ניתן לארגן את התגיות תחת קטגוריות (שימושי כשיש מספר רב של תגיות).
הערה: לקטגוריות התגיות אין קשר לקטגוריות האתר.



ניתן ליצור קטגוריות של תגיות תחת **תגיות בהגדרות**, ולאחר מכן לגרור תגיות שהוגדרו מחלונית התגיות בצד שמאל אל הקטגוריות.

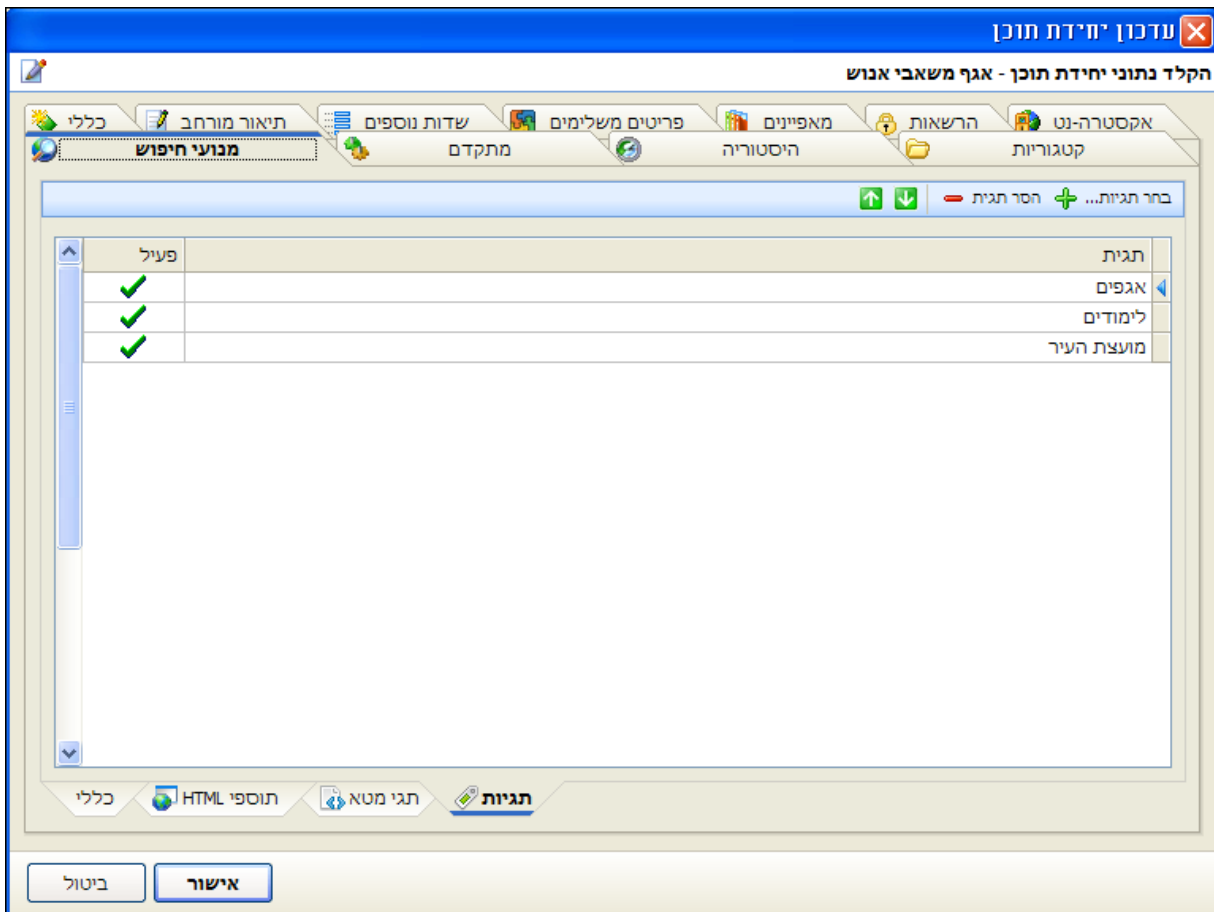


1. להגדרת קטגוריות לחץ לחיצה ימנית על **קטגוריות << קטגוריה חדשה**.
2. גרור תגיות שהוגדרו מחלונית התגיות בצד שמאל אל הקטגוריה הרצויה.

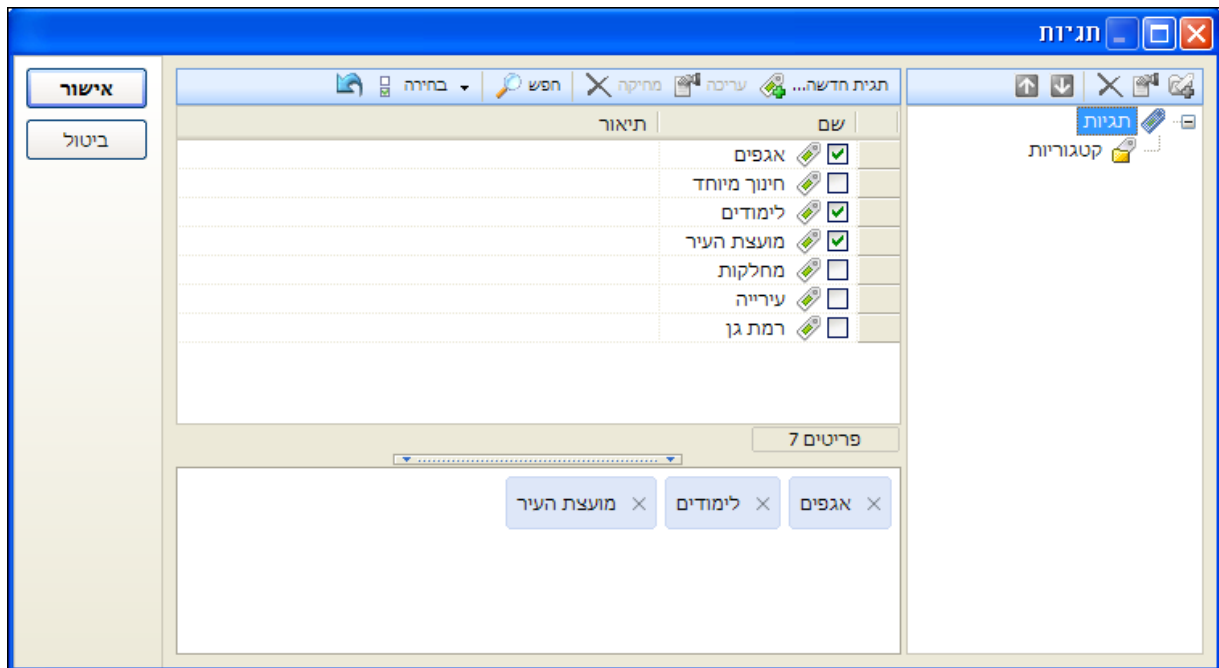
הוספת תגיות לפריטים

(פריט (מוצר או יחידת תוכן) << מנועי חיפוש << תגיות)

1. בעמוד הפריט (מוצר או יחידת תוכן) פתח את הלשונית **מנועי חיפוש** ועבור ללשונית התגיות (לשונית תחתונה).



לחץ על **בחר תגיות...** + וסמן את התגיות שאותן ברצונך לשייך לפריט מתוך התגיות שהוגדו תחת **הגדרות**.



בחלק התחתון של החלונת ניתן לשנות את הסדר שבו יופיעו התגיות בתוך הפריט (ע"י גרירה). כמו כן ניתן למחוק תגיות שנבחרו ע"י לחיצה על ה-X של התגית.

ענן תגיות

התוצאה המתקבלת מהוספת מספר תגיות לעמוד הפריט היא ענן תגיות.

ענן התגיות הינו אוסף תגיות הקשור לעמוד או לאתר מסוים, המסייע למשתמש להבחין ולהתמקד בנושאים העיקריים הנמצאים בעמוד או באתר ע"י כך שחלק מן המילים בו מופיעות בצורה מודגשת וגדולה יותר, או באמצעות צבע, צורה וכו'.

ענן התגיות מאפשר למשתמש לאתר מידע ישירות, במהירות ובקלות ללא צורך במבנה היררכי, וכמו כן להבחין בפריטים משלימים.

תגי מטא META TAGS

בגרסאות אנטרפרייז דוט.נט בלבד

תגי מטא (meta-tags) הם תגים אותם מוסיפים לקוד של עמודי אינטרנט, אשר מגדירים תכונות של העמוד והאתר כגון כותרת, תיאור, מילות מפתח וכו'. בנוסף ניתן להשתמש בתגי מטא כדי לשלוט בצורה טובה יותר על פעולת הדפדפן.

תגי מטא של פייסבוק - OPEN GRAPH (OG)

תגי מטא אלה הם ספציפיים לתקשורת עם פייסבוק.

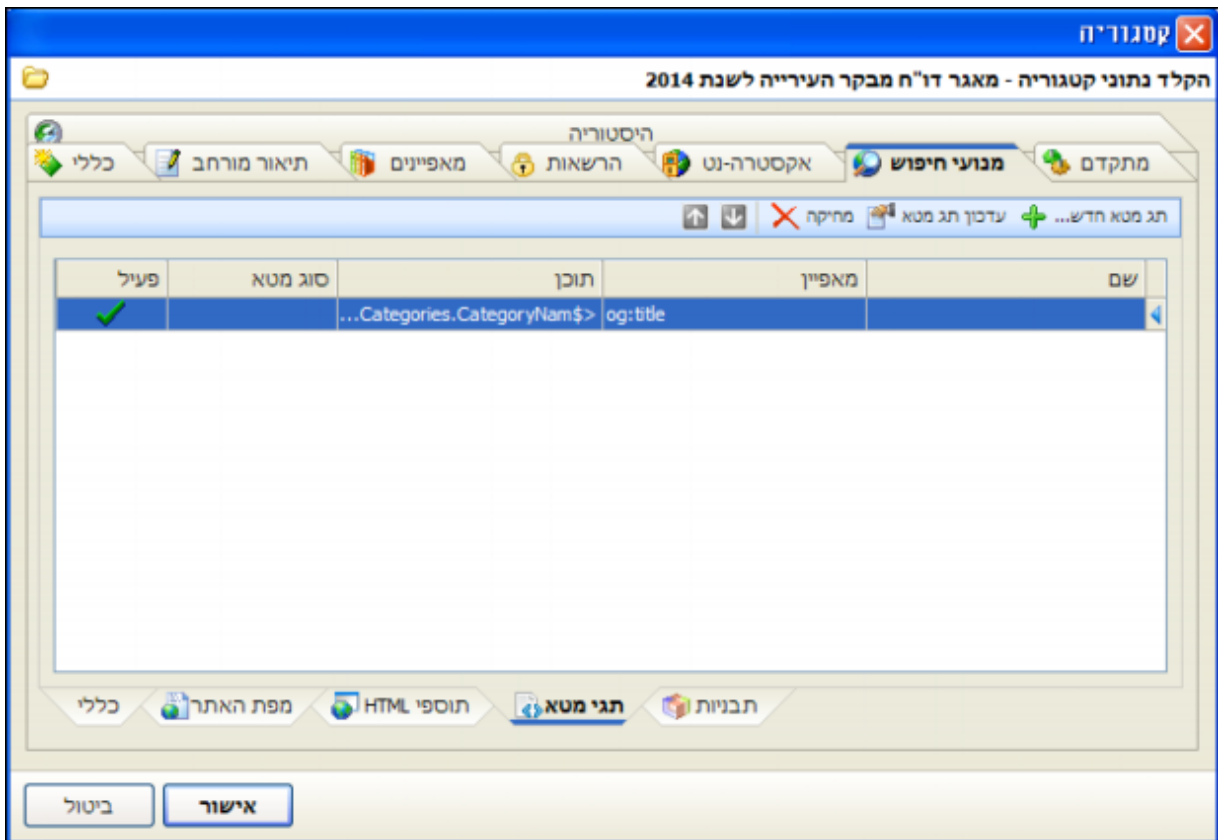
רוב שיתוף התוכן לפייסבוק נעשה באמצעות ה-URL (כתובת האתר), ולכן חשוב לסמן את האתר עם תגי OG כדי לשלוט באופן שבו התוכן של העמוד או האתר מופיע בפייסבוק.



הכנסה של תגי מטא (כולל מסוג (OPEN GRAPH (OG

קטגוריה ופריטים << מנועי חיפוש >> תגי מטא

1. בעמוד הקטגוריה או הפריט, פתח את הלשונית **מנועי חיפוש**, ובחר את הלשונית התחתונה **תגי מטא**.



לחץ על **תגי מטא חדש...**



תג מטא ✕

הקלד נתוני תג מטא

<input type="text"/>	שם (name):
<input type="text" value="og:title"/>	מאפיין (property):
<input 2014"="" type="text" value="מאגר דרו" העירייה="" ח="" לשנת="" מבקר=""/>	תוכן (content):
<input type="text"/>	מאפיין פריט ((tempprop):
<input type="text"/>	סוג מטא:
<input scheme="ISBN" type="text" utf-8"="" value="charset="/>	תכונות:

פעיל

תן שם לתג, בחר את המאפיין הרצוי והקלד את התוכן שיופיע במאפיין זה. לדוגמה, במסך שלמעלה בחרנו במאפיין og:title – כלומר כותרת העמוד. בתוכן נרשם "מאגר דרו"ח מבקר העירייה לשנת 2014". התוצאה תהיה שכאשר עמוד זה יקושר לפייסבוק הוא יוצג תחת הכותרת המופיעה בשדה התוכן.

חובה לציין אחד מהשניים: שם או מאפיין (ניתן לציין את שניהם).

תוכן

אפשר להקליד את התוכן ידנית



ניתן לקשר לתוכן מתוך האתר (כולל מדיה כגון תמונות) באמצעות כפתור הקישור



ניתן לבחור תוכן משדה נתונים: לבחור תוכן ספציפי המופיע כעת בשדה, או לחילופין לקשר לשדה עצמו וכך תוכן השדה יוצג באופן דינמי, כלומר ישתנה בכל פעם שתוכן השדה ישתנה.



1. לחץ על הצלמית
2. לבחירת תוכן בתוך שדה, לחץ על **תוכן שדה** בחלונית הבחירה.
3. לבחירת קישור לשדה (הצגה דינמית של תוכן השדה), לחץ על **קישור לשדה** בחלונית הבחירה.



בחר תוכן משדה נתונים

קישור לשדה | בחר תוכן

שדה	שם
CategoryName	שם קטגוריה
AliasID	כינוי ייחודי
Description	תיאור קטגוריה
ImageURL	קישור לתמונה ראשית
ImageURL2	קישור לתמונה משנית
LongDesc	תיאור מורחב
RedirURL	קישור אוטומטי

תוכן: מאגר ד"ח מבקר העירייה לשנת 2014

ביטול

מאפיין פריט ITEMPROP

מאפיין מיקרו-מידע ב-HTML5.

סוג המטא

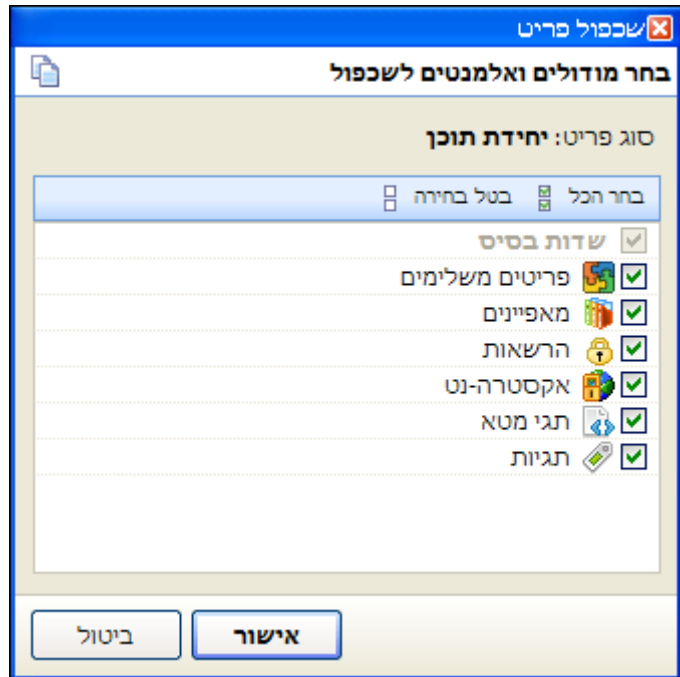
סוג המטא קובע לאיזה חלק של קוד העמוד המטא-תג ייכנס, והוא יכול להיות ברירת המחדל, Head או Body.

תכונות

תכונות (Attributes) מאפשר להגדיר תכונות נוספות הנוגעות לאופן הצגת העמוד.

שכפול פריט

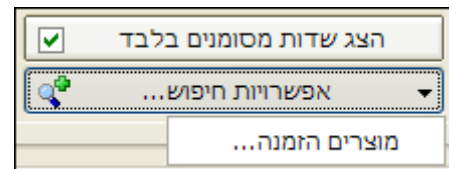
בעת שכפול פריט ניתן לסמן גם תגי מטא וגם תגיות לשכפול.



דוחות

בדוחות על הזמנות נוספה אפשרות להוסיף חיפוש גם על מוצרים בהזמנה.

1. בעת יצירת דו"ח/חיפוש לחץ על **מוצרים הזמנה** (שמאל למטה).



בכרטיסיה שתפתח, הגדר את המשתנים הרצויים לחיפוש/דו"ח מוצרים בהזמנה.



חיפוש מתקדם

הזמנות מוצרים הזמנה

<input type="text"/>	שווה	<input type="checkbox"/>	+	מס. הזמנה
<input type="text"/>	שווה	<input type="checkbox"/>	+	שם פריט
<input type="text" value="1234"/>	שווה	<input checked="" type="checkbox"/>	+	קוד פריט
<input type="text" value="2"/>	גדול מ	<input checked="" type="checkbox"/>	+	כמות
<input type="text"/>	שווה	<input type="checkbox"/>	+	מחיר יחידה
<input type="text"/>	שווה	<input type="checkbox"/>	+	סכום בניים

הצג שדות מסומנים בלבד

אפשרויות א ו גם

ביטול חפש שמירה...

ציר המאפיינים

כלים << טבלת ציר המאפיינים

בטבלת ציר המאפיינים, נוספו שתי אפשרויות:

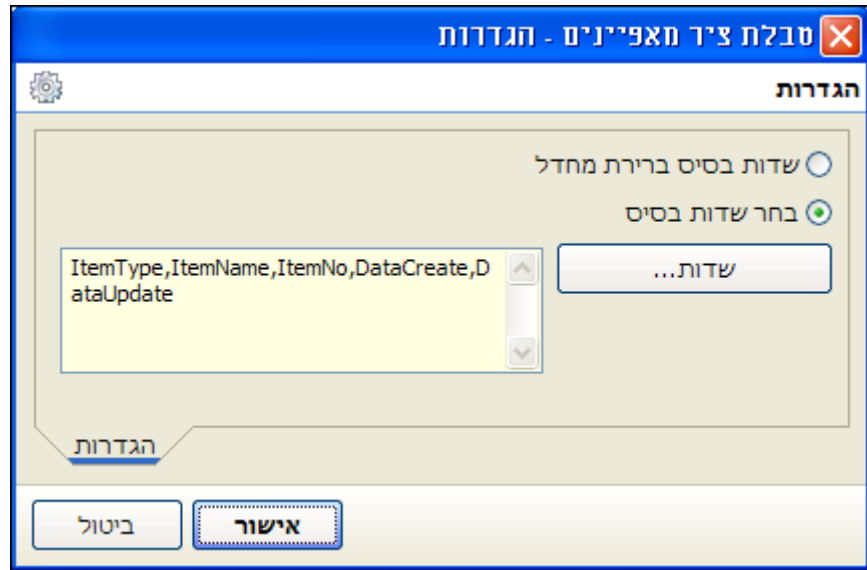
חיפוש (לחיצה על צלמית החיפוש בסרגל הכלים): ניתן להגדיר מה לחפש, באיזה שדה לבצע את החיפוש, ומידת ההתאמה של החיפוש לשדה.

חיפוש

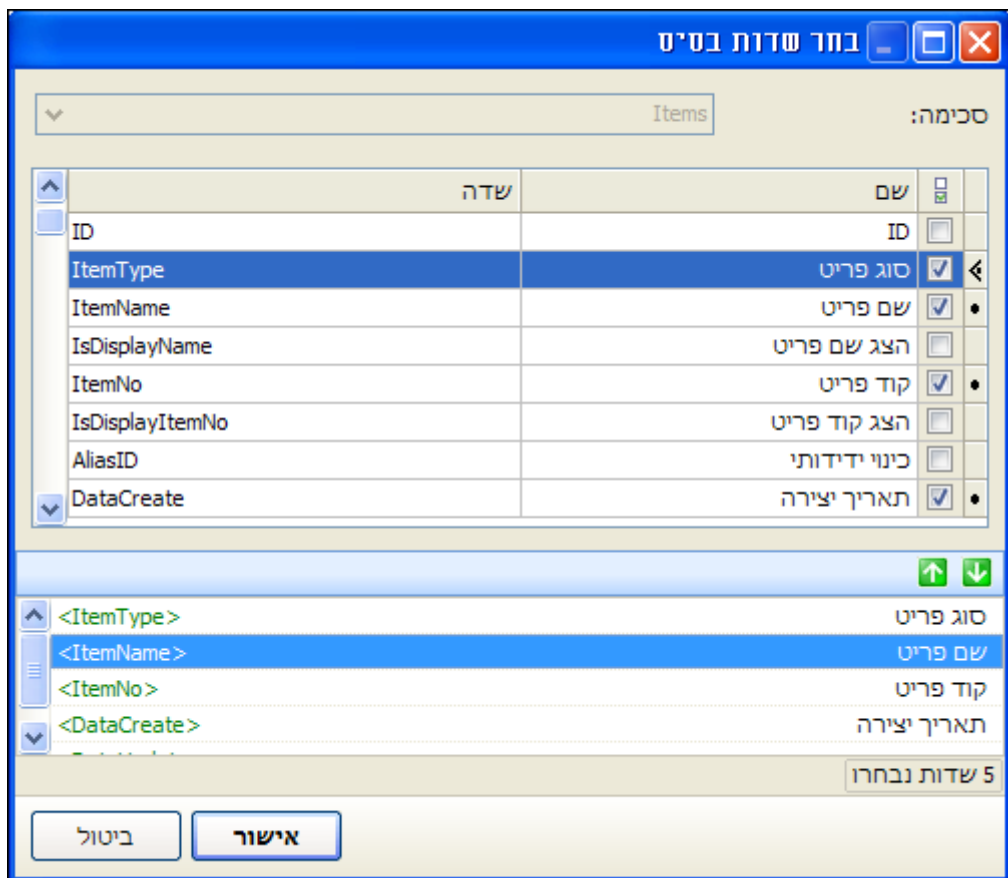
<input type="text" value="חפש את הבא"/>	זהות	חפש את:
<input type="text" value="ביטול"/>	קוד פריט	שדה:
	מכיל חלק של השדה	התאמה:
	מכיל חלק של השדה	
	כל השדה בדיוק	
	תחילת שדה	

הגדרה של שדות בסיס – מה רוצים לראות

1. להגדרה של שדות הבסיס יש ללחוץ על צלמית ההגדרות בסרגל הכלים.



לחץ על **שדות**, ובחר את הפריטים הרצויים. לאחר בחירת הפריטים ניתן לקבוע את הסדר שבו יופיעו באמצעות החיצים בחלונית התחתונה

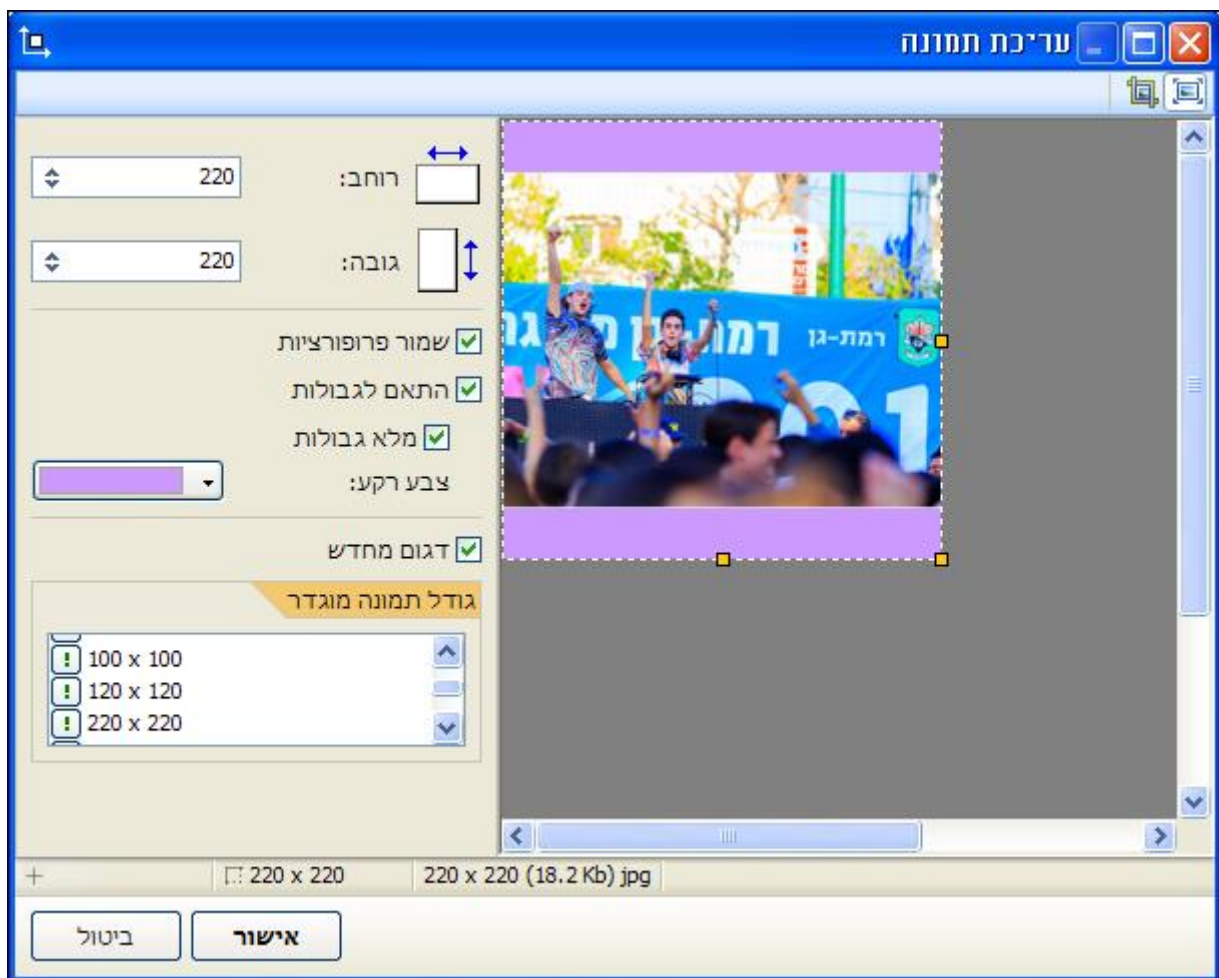


ההגדרות נשמרות באופן קבוע.



עריכת תמונה

בחלונית עריכת תמונה נוספה אפשרות למלא את מסגרת התמונה תחת **התאם לגבולות**.
האפשרות **מלא גבולות** המאפשרת למלא את גבולות המסגרת בצבע לפי בחירה במקומות שבה אינה מכוסה ע"י התמונה.
סמן את **מלא גבולות** תחת **התאם לגבולות** ובחר את הצבע הרצוי.



בתמונות מסוג PNG ניתן לשמור על שקיפות ע"י בחירת צבע שקוף. (ואז יראו את הצבע של הרקע בעמוד מתחת לתמונה).

